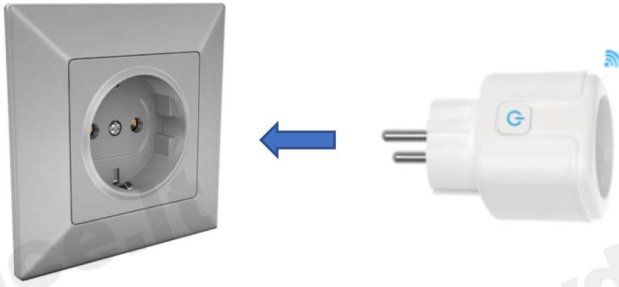
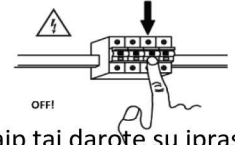


Išmaniosiojo kištukinio lizdo instrukcija

1. Išmaniojo kištukinio lizdo pajungimas į grandinę

Ispėjimas. Prieš atlikdami bet kokių elektros darbus, įsitikinkite, kad įtampa yra išjungta.

Pajunkite kištukinį lizdą į jau sumontuotą AC85-240 V 50/60Hz grandinėje kištukinį lizdą, jį įkišdami kaip tai darote su įprastu elektros įrenginiu



Į išmanųjį kištukinį lizdą įjunkite norimą valdyti įrenginį, kaip tai darote su įprastu elektros įrenginiu, įjungdami jį į sieninį kištukinį lizdą.

2. Išmaniojo kištukinio lizdo susiejimas su išmaniuoju įrenginiu

Nuskanuokite QR kodą ir parsisiųskite norimą programėlę išmaniojo kištukinio lizdo valdymui.



Tuya Smart App



Smart Life App

Suinstaliuokite programėlę ir įjunkite ją telefone.

Taip pat telefone įjunkite vietos nustatymo funkciją (Location service).

Techninės savybės

Išmanusis kištukinis lizdas

Veikimo įtampa: AC85-240V 50/60Hz

Veikimo metodas: 2.4GHz WIFI

WIFI standartas: IEEE 802.11 b/g/n

Maksimali apkrova ir srovė: 10A/16A

Energijos suvartojimas budėjimo režimu: <0.3W

Maksimali apkrova: 2200W/3520W

Veikimo tipas: Belaidis valdymas

Darbinė temperatūra: -20°C ~ +60°C

Palaikoma sistema: Android ir IOS

Palaikomos programėlės: Tuya or Smart Life

Valdymas balsu: Google Home Amazon Alexa ECHO

Matmenys: 84*50*50mm

ĮSPĖJIMAI:

1. Prekę naudokite tik įsitikinę, kad ji yra pilnos komplektacijos ir nepažeista.
2. Nedelsdami nustokite naudoti prekę jei ji pradeda veikti netinkamai.

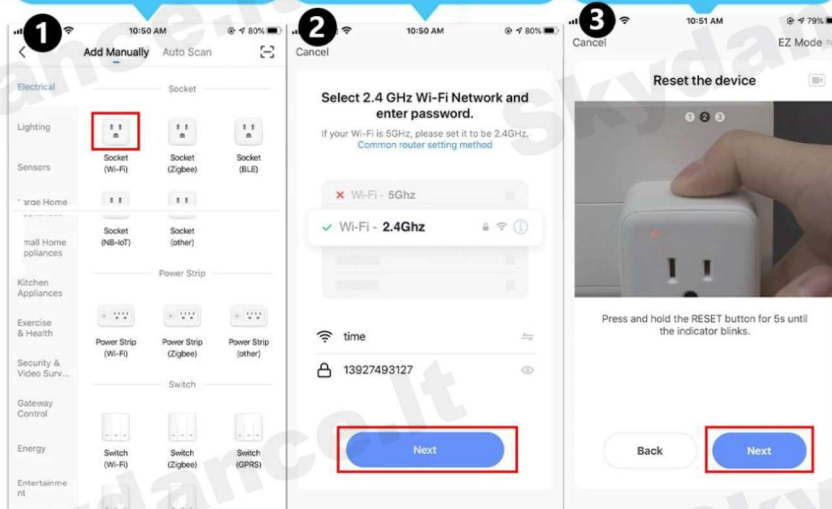
Kištukinio lizdo susiejimas su išmaniuoju įrenginiu

Spauskite „Add Device“ arba + ženkluką, kad pridėtumėte naują įrenginį į programėlę. Pasirinkite „Socket WIFI“

Pasirinkite susiejimo metodą. Numatytasis paprastas susiejimo metodas.

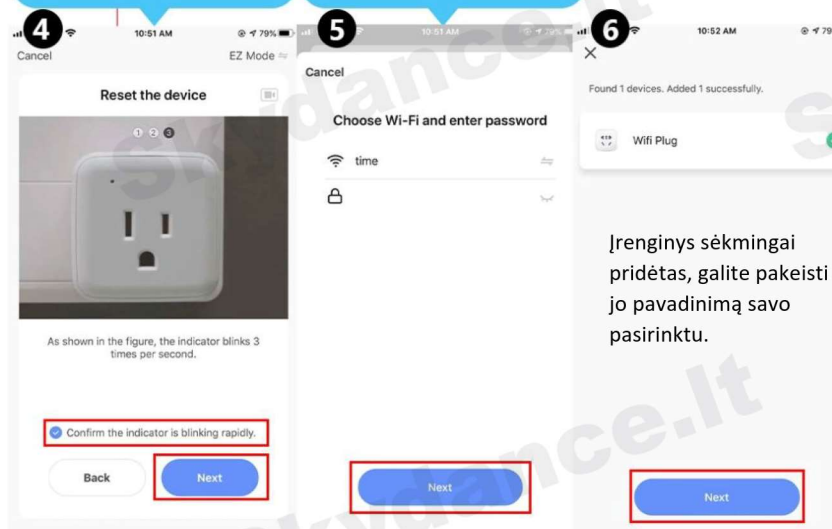
Įsitikinkite, kad įrenginio lemputė greitai mirksi ir praneša apie susėjimo režimą. Jei lemputė nemirksi, įjunkite surišimo režimą.

Surišimo režimo įjungimas. Įjunkite įrenginį, nuspausdami ant jo esantį mygtuką. Tada nuspauskite tą patį mygtuką ir laikykite 5 sekundes. Dar poros sekundžių mygtuko lemputė ims greitai mirksėti patvirtindama apie įjungtą surišimo režimą.



Patvirtinkite, kad įrenginio lemputė mirksi, pranešdama, kad įrenginys yra susiejimo režime.

Įveskite Jūsų pasirinkto WIFI tinklo slaptažodį (Jūsų namų interneto slaptažodis)



Įrenginys sėkmingai pridėtas, galite pakeisti jo pavadinimą savo pasirinktu.