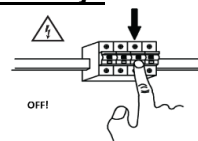


WIFI išmaniojo valdiklio ir belaidžio jungiklio instrukcija

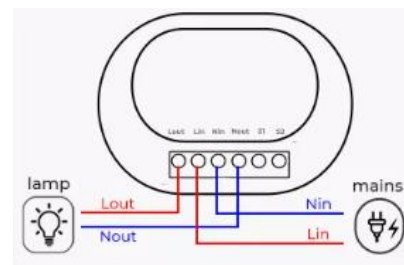
1. Valdiklio pajungimas į grandinę



Įspėjimas. Prieš atlikdami bet kokių elektros darbus, įsitinkite, kad įtampa yra išjungta.

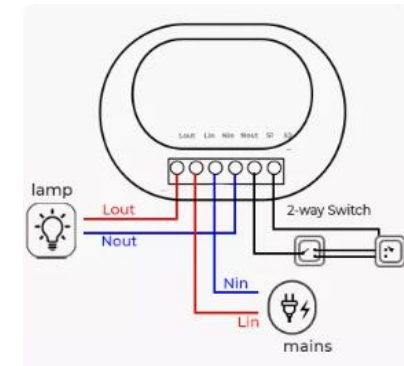
Pajungimo metodas 220V įtampos atjungimui pasirinktam įrenginiui.

Pajunkite valdiklį į AC85-240 V 50/60Hz grandinę kaip parodyta paveikslėlyje (1 pav.) Įeinančios įtampos laidus L (fazė) N (neutralus) junkite į Lin ir Nin galą. L ir N laidus išeinančius iš valdiklio Lout ir Nout nuveskite iki norimo valdyti įrenginio.



Pajungimo metodas 220V įtampos atjungimui pasirinktam įrenginiui, papildomai su įprastais klavišiniaisiais perjungikliais

Pajunkite valdiklį į AC85-240 V 50/60Hz grandinę kaip parodyta paveikslėlyje (1 pav.) Įeinančios įtampos laidus L (fazė) N (neutralus) junkite į Lin ir Nin galą. L ir N laidus išeinančius iš valdiklio Lout ir Nout nuveskite iki norimo valdyti įrenginio. S1 lizdą sujunkite su pirmuoju klavišiniu perjungikliu (fazės pajungimas), S2 lizdą sujunkite su antruoju klavišiniu perjungikliu. Perjungiklius tarpusavyje sujunkite pagal klavišinių jungiklių gamintojo nurodytą schemą.



2. Belaidžio jungiklio susiejimas su valdikliu.

Atidarykite belaidį jungiklį jo klavišą atskirdami nuo bazės. Įmontuokite CR2032 bateriją į jungiklį ir vėl sujunkite klavišą su jungiklio baze, spauskite kol išgirsite užsifiksavimo garsą. (2 pav.)



Įjunkite į grandinę pajungtą valdiklį

(1) Nuspauskite ant valdiklio esantį mygtuką du kartus iš eilės, įsijungs ir mirksės valdiklio lemputė, pranešdama apie įjungtą susiejimo režimą.



(2) Nuspauskite belaidžio jungiklio klavišą du kartus. Susiejimas baigtas.

3. Nuotolinio valdymo pultelio susiejimas su valdikliu.

Atidarykite nuotolinio valdymo pultelio galinį dangtelį ir įdėkite bateriją (MN27)



Įjunkite į grandinę pajungtą valdiklį

(1) Nuspauskite ant valdiklio esantį mygtuką du kartus iš eilės, įsijungs raudona valdiklio lemputė, pranešdama apie įjungtą susiejimo režimą.



(2) Nuspauskite nuotolinio valdymo pultelio mygtuką su pasirinkta zona. Susiejimas baigtas.

Susiejimų išvalymas.

Norėdami išvalyti visus valdiklio susiejimus su belaidžiais jungikliais, nuspauskite ant valdiklio esantį mygtuką 8 kartus iš eilės. Lemputė sumirksės keletą kartų, pranešdama apie sėkmingai atliktą atminties išvalymą.

Techninės savybės

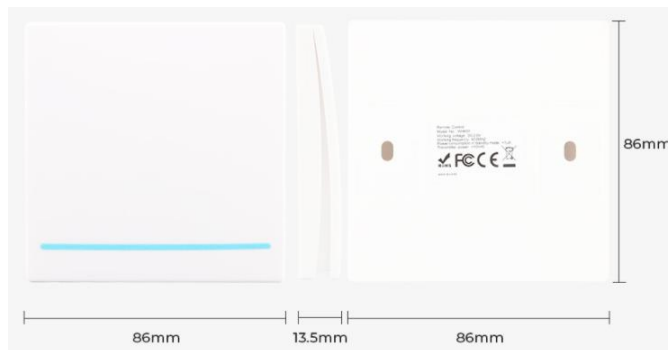
Valdiklis

Veikimo įtampa: AC85-240V 50/60Hz
Veikimo dažnis: 433.92MHz +2.4GHz WIFI
WIFI standartas: IEEE 802.11 b/g/n
Palaikomos sistemos: Android ir IOS
Valdymo aplikacijos: Tuya arba Smart Life
Valdymas balsu: Google Home Amazon Alexa ECHO
Maksimali srovė: 16A
Energijos suvartojimas budėjimo režimu: <0.3W
Maksimali apkrova: 1100W
Imtuvo jautrumas: -108dBm
Veikimo tipas: Belaidis valdymas
Darbinė temperatūra: -10°C ~ +70°C
Veikimo atstumas atviroje erdvėje: 100 m.
Matmenys: 59 x 42 x 20mm
Vieną valdiklį galite susieti su 4 išmaniaisiais įrenginiais
Vieną valdiklį galite susieti su 15 bevielių jungiklių



Belaidis jungiklis

Veikimo įtampa: DC3.0V
Reikalinga baterija: CR2032
Veikimo dažnis: 433MHz
Energijos suvartojimas budėjimo režimu: <1uA
Siųstuvo galia: <10mW
Veikimo tipas: Belaidis valdymas
Susiejimo metodas: EV1527
Darbinė temperatūra: -10°C ~ +70°C
Veikimo atstumas atviroje erdvėje: 100 m.
Matmenys: 86x86x15 mm



Išmaniojo valdiklio susiejimas su išmaniuoju įrenginiu.

1. Nuskanuokite QR kodą ir parsisiųskite Smart Life programėlę į telefoną.
2. Įjunkite sėkmingai į elektros grandinę pajungtą valdiklį.
3. Savo išmaniajame įrenginyje įjunkite Smart Life programėlę.
4. Taip pat telefone įjunkite vietos nustatymo funkciją (Location service).



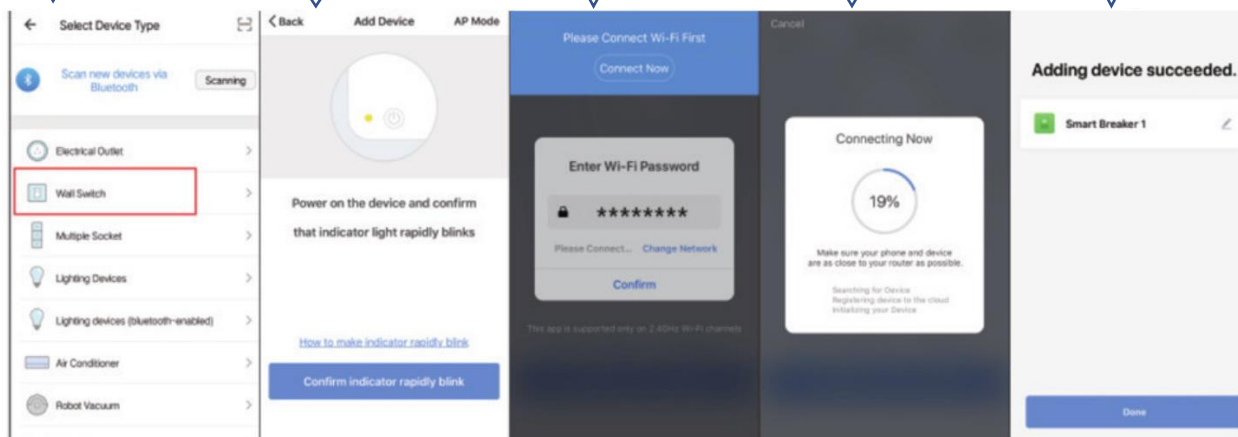
Programėlėje nuspauskite mygtuką +

Įsitikinkite, kad įrenginio lemputė greitai mirksi ir praneša apie susėjimo režimą. Jei lemputė nemirksi, įjunkite surišimo režimą.

Patvirtinkite susiejimo režimą programėlėje.

Prisijunkite prie norimo WIFI tinklo, pasirinkite norimą interneto pavadinimą ir suveskite pasirinkto bevielio interneto slaptažodį (Jūsų namų interneto slaptažodis).

Programėlė sėkmingai prijungs įrenginį, pervadinkite jį norimu pavadinimu.



Surišimo režimo įjungimas.

Įjunkite įrenginį, nuspausdami ant jo esantį mygtuką. Tada nuspauskite tą patį mygtuką ir laikykite 5 sekundes. Dar po poros sekundžių mygtuko lemputė ims greitai mirksėti patvirtindama apie įjungtą surišimo režimą.

ĮSPĖJIMAI:

1. Prekę naudokite tik įsitikinę, kad ji yra pilnos komplektacijos ir nepažeista.
2. Nedelsdami nustokite naudoti prekę jei ji pradeda veikti netinkamai.
3. Pakeiskite belaidžio klavišo bateriją kai klavišas ima perjunginėti netinkamai.